



Új fogyasztók távhőrendszerre kapcsolása KEOP támogatással

Csákvári Csaba
Dr. Csűrök Tibor



ÚMFT infovonal: 06 40 638 638
nfu@nfu.gov.hu • www.nfu.hu



Helyzet Salgótarjánban

A távhőszektor tipikus problémái

- **Demagógia**
- **Erősödő verseny**
(a politikai hangulatkeltés függvényében változó)
- **Szakmai csúsztatások** - megújulók
(napkollektor stb.)



Válasz Salgótarjában

1. **Új fogyasztók** bevonása a távhőrendszerbe

2. A **hőtermelés** szerkezetének átalakítása

Hosszabb távú stratégia mentén valósítható meg pályázati lehetőségek igénybevételel vagy harmadik feles beruházók bevonásával.



ÚMFT infovonal: 06 40 638 638
nfu@nfu.gov.hu • www.nfu.hu



Válasz Salgótarjában

Új fogyasztók bevonása

Vezeték környezetében lévő fogyasztók

az adott kategóriában a fogyasztó számára a gázzal versenyképes hőár megajánlása

Gázfűtésű intézmények

kazánház kiváltása

teljes fűtési rendszer kiépítése

Gázfűtésű lakóépületek

kazánházak, egyedi fűtések kiváltása



ÚMFT infovonal: 06 40 638 638
nfu@nfu.gov.hu • www.nfu.hu



Válasz Salgótarjában

A hőtermelés szerkezetének átalakítása

Pillanatnyi lehetőségek

- saját gázmotor
- hővásárlás külső gázmotoroktól

Jövőbeni lehetőségek

- biomassa alapú hőtermelés



Lehetséges források

1. Saját cash-flow

- hektikus
- politikai nyomás alatt
- gázpiaci fluktuációk
- hosszú távú lekötés



Lehetséges források

2. Banki hitel

- fedezet szükséges,
- csökkenő kockázattűrés
- kamatterhek
- saját rész emelkedik
- változó banki magatartás



Lehetséges források

3. Támogatások, pályázatok

- EHA: korábban alkalmazott, csak kamattámogatás, magas megtérülési követelmények (banki szemléletű)
- KEOP: hiperbolikus támogatási elv, vissza nem térítendő támogatás 50%-os mértékben (célorientált)

A kettő eltérő filozófiára épül, ezért nehezen kombinálható.



KEOP-2007-5.1.0

- Nevesített támogatási lehetőség a távhőfogyasztói kör bővítésére
- Hosszú megtérülési idejű beruházások előnyben
- Más pályázatokkal nehezen kombinálható



Új fogyasztók távhőrendszerbe kapcsolása Salgótarjánban

Kivitelezés ideje: 2009.07.01. - 2009.09.30.

Kedvezményezett: Tarjánhő Szolgáltató- Elosztó Kft.
3100 Salgótarján, Solgó út 52.

Kivitelező: Tarjánhő Szolgáltató- Elosztó Kft.
3100 Salgótarján, Solgó út 52.
METSYS Gazdasági Szolgáltató Kft.
1131 Budapest, Reiter E. u. 132. C.

Tervező: ALFA-METAL Kft.
1147 Budapest, Újpesti u. 47-49.
Zsádszky Sándor tervező, vállalkozó
3100 Salgótarján, Erdész út 5.

Közreműködő szervezet: Energia Központ Nonprofit Kft.
1134 Budapest, Váci út 46. A.

Az Európai Unió és a Magyar Állam által nyújtott
támogatás összege 94.586.790,- Ft.

ÚMFT infovonal: 06 40 638 638
nfu@nfu.gov.hu • www.nfu.hu

Befektetés a jövőbe

Új Magyarország
FEJLESZTÉSI TERV



A projekt az Európai Unió támogatásával, a Kohéziós Alap
társfinanszírozásával valósul meg.



ÚMFT infovonal: 06 40 638 638
nfu@nfu.gov.hu • www.nfu.hu

Befektetés a jövőbe

Új Magyarország
FEJLESZTÉSI TERV

A projekt tartalma

Eredeti elképzelés

14 új fogyasztó

3 társasház (2 panel, 1 téglá)

2 vállalkozási szektor (sportlétesítmények)

9 község (városi, megyei, térségi)

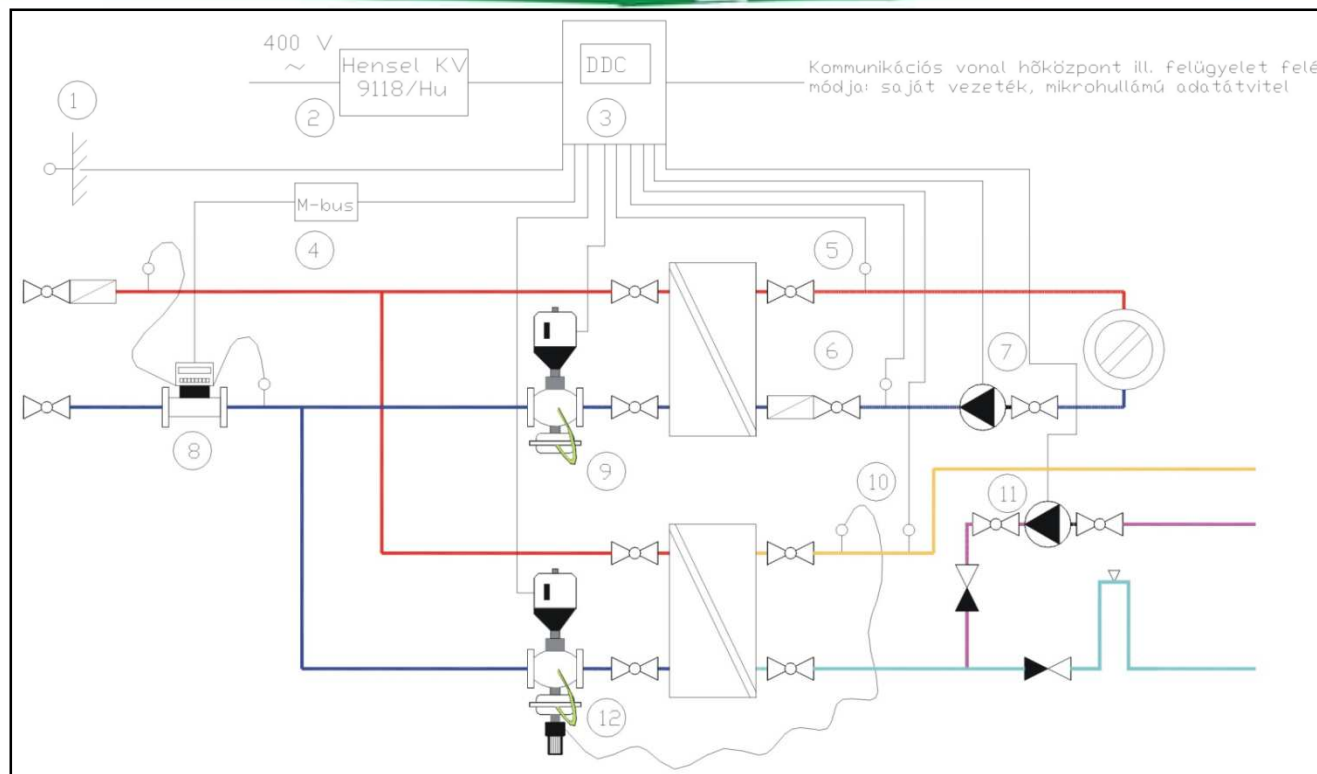
(az ÁFA változás vonzóbbá teheti a távfűtést)



ÚMFT infovonal: 06 40 638 638
nfu@nfu.gov.hu • www.nfu.hu



Kapcsolási vázlat



ÚMFT infovonal: 06 40 638 638
nfv@nfv.gov.hu • www.nfv.hu

Bőbítés a jövőre
Új Magyarország
FEJLESZTÉSI TERV

A projekt

Stratégia

- Mintaprojektek, demonstrálandó a távhő versenyképességét, beágyazottságát.
- Kapcsolódási lehetőség lakóközösségek komplett épületrekonstrukciójához, jövőbeni ingatlanfejlesztéseknél pozíció szerzése, belső gépészeti felújítás, stb.
- Leválást fontolgató fogyasztók „visszacsatolása”.



A módosult projekt

Az eredetileg tervezett új fogyasztói körből:

- egy épület társasházi közössége nem vállalta a közreműködést
- egy intézmény egy hőközpontjában a koncepció hőszivattyús megoldásra változott
- a projekt kivitelezése 2008-ban kezdődött és 2010-re fejeződik be



A projekt pénzügyi mutatói

Főbb jellemzők

- 194,5 MFt beruházás
- 48,65 % vissza nem térítendő támogatás
- 20 % saját forrás
- banki hitelcsomag (beruházás, forgóeszköz, bankgarancia, stb.)



A projekt célja

Főbb jellemzők

- $Q = 4$ MW bekapcsolt teljesítmény
- új fogyasztás 20 000 GJ/év
- +7% primerenergia megtakarítás 6931 GJ/év
- CO₂ kibocsátás csökkenés 402 t/év
- megtérülési idő 13 év
- többlet árbevétel 21 MFt/év



KEOP-2007-5.1.0 sajátosságai

- primerenergia és CO₂ megtakarítás orientáltságú
- TISZ alapú (támogatás intenzitás számítás)
(max. támogatás aszimptotikusan közelíthető)
- utófinanszírozású, 35% előleggel
- Eltérő elvekre épülő (atipikus) projektek beillesztése komplikált



A projekt előkészítés fázisai

Jelentősebb kihívások

- Modell kidolgozása, majd átalakítása
- Fogyasztói nyilatkozatok beszerzése
- Banki finanszírozás megszervezése
- Nehezen tervezhető pályázati folyamat
- Nehezen áttekinthető
- A pályázat készítés speciális feladat



Az előkészítés időbeli lefolyása

Előrehaladás, ütemterv

- Konceptió: 2008. tavasz
- Pályázatkészítés: 2008. nyár, ősz
- Pályázat beadása: 2008. november 4.
- Pályázat befogadása: 2008. dec.8.
- Támogató döntés: 2009. február 23.
- Támogatási szerződés: 2009. május
- Előleg lehívása: 2009. augusztus 10.



A projekt megvalósítása

Előrehaladás, ütemterv

- Kivitelezés kezdete: 2008. december 19.
- Első négy intézmény átadása: 2009. január
- 2009-ben további négy intézmény bekapcsolása
- Projekt előrehaladási jelentés (PEJ) 2009. november
- 2010-re marad három intézmény és két társasház



KEOP-2007-5.1.0

Idegen ingatlanon végzett beruházás
Monitoring és garanciális problémák

A 2007-2008-as időszakban a távhő problémáira
szabott pályázati lehetőségek száma alacsony volt

Kevés a nyertes projektek száma

2009-től alapvető változás szakmai lobby
tevékenység eredményeképpen



ÜMFT infovonal: 06 40 638 638
nfu@nfu.gov.hu • www.nfu.hu

